



Bundesministerium für
Ernährung, Landwirtschaft
und Verbraucherschutz



HOLZBAUPLUS
Bundeswettbewerb – Bauen mit
nachwachsenden Rohstoffen



Holzbauplus

Bundeswettbewerb – Bauen mit nachwachsenden Rohstoffen

Anerkennung Brigitte und Bernd Schele

Wiederaufbau eines „Leibgedings“ (Einfamilienhaus)

Bauherr

Brigitte und Bernd Schele

Projekt

Wiederaufbau eines
„Leibgedings“
(Einfamilienhaus)
Im kleinen Maierstal 3
78112 St. Georgen

Architekt

Schneider | Architekten BDA,
St. Georgen

Holzbauunternehmen

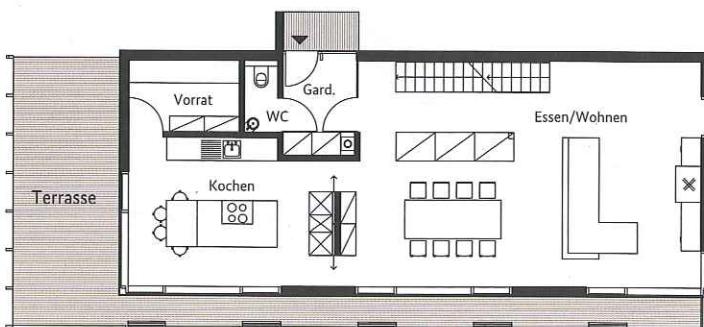
Schwarzwälder
Holzbaukunst,
St. Georgen



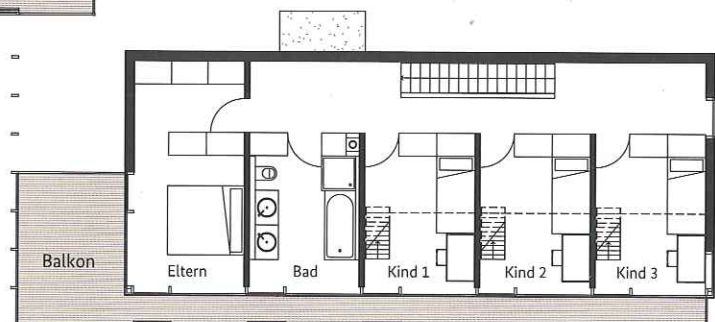
oben: Innenraum / unten: Außenansicht



Gartenterrasse



Erdgeschoss



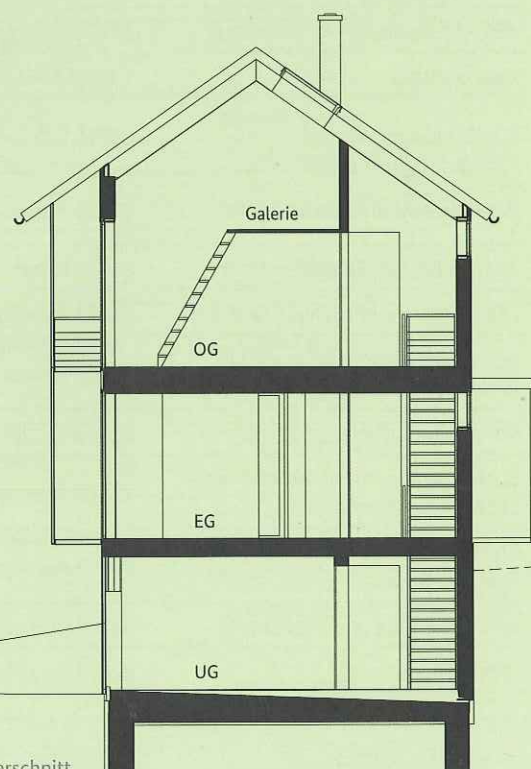
Obergeschoss



Außenansicht / Fotos: Dipl.-Ing. Thomas Riedel

Würdigung der Jury

Im ländlich geprägten Kontext des Schwarzwaldes wurde der Wiederaufbau eines Leibgedings (Altenteils) in einem historischen Hofensembles vorbildlich gelöst. Maßstäblichkeit und Materialität der umgebenden Bebauung wurden übernommen, aber auf moderne Weise interpretiert. So wurde ein überzeugendes architektonisches Konzept mit einem hohen Einsatz an Baustoffen aus nachwachsenden Rohstoffen in Konstruktion und Ausbau umgesetzt. Das Energiekonzept setzt auf die Nutzung erneuerbarer Energien. Eine Holzheizung liefert Wärme. Eine Photovoltaikanlage wurde vollflächig in die Süddachfläche integriert.



Querschnitt